

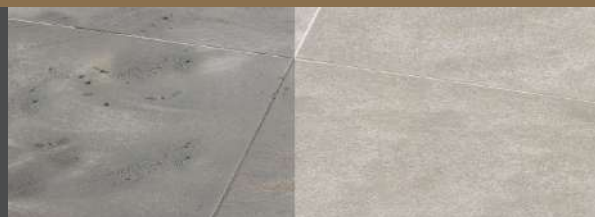
## NETTOYAGE DE FIN DE CHANTIER

GRÈS CÉRAME, CÉRAMIQUE ÉMAILLÉE,  
MATÉRIAUX RÉSISTANTS AUX ACIDES,  
TERRE CUITE, CLINKER



### SANS PHOSPHATES

• **ACIDE TAMPONNÉ** : exerce une action contrôlée durable, ne dégage pas de fumées nocives et garantit la sécurité nécessaire pour l'opérateur et pour l'environnement.



### RENDEMENT

#### RENDEMENT INDICATIF ET DILUTION (1 litre) :

Terre cuite 1:5	10/20 m <sup>2</sup>
Grès cérame 1:5-1:10	40/80 m <sup>2</sup>
Pierre naturelle 1:5-1:10	20/35 m <sup>2</sup>

Le rendement est à titre indicatif

#### Emballages

1 litre : cartons de 12 pièces.  
5 litres : cartons de 4 pièces.

#### AVERTISSEMENTS

- Tenir hors de la portée des enfants.
- Ne pas abandonner dans l'environnement après l'utilisation.

#### TEMPÉRATURES

Température de stockage : de 5° à 30 °C.  
Le produit s'applique sur le matériau à une température comprise entre 5° et 30°C.

### À QUOI SERT-IL

- Détergent pour le nettoyage de fin de chantier
- Élimine les résidus d'après-pose et les saletés inorganiques tenaces
- Élimine les efflorescences salines de la terre cuite
- Élimine le dépôt de calcaire du sol, des revêtements (douches), des sanitaires
- Nettoie en profondeur les sols extérieurs
- Décape et nettoie simultanément grâce à sa haute teneur en tensioactifs sans aggraver le matériau
- Efficace contre les traces et les dépôts de rouille
- Aide à éliminer les traces d'engobe sur la céramique et sur le grès cérame

### LES AVANTAGES

- **Nouvelle FORMULE Eco avancée:**
  1. Contient des ingrédients biodégradables jusqu'à 98%
  2. Formule innovante sans phosphates
  3. Agit par une action contrôlée à longue durée en améliorant l'efficacité du lavage
  4. Efficace sur les résidus de produits à joints à base de ciment avec additif à nouvelle formulation
  5. Contient des tensioactifs conformes EPA
- Acide tamponné, ne dégage pas de fumées nocives pour l'opérateur et pour l'environnement
- Ne modifie pas l'aspect et ni la couleur des matériaux
- N'endommage pas les profilés et les éléments en aluminium et en acier (hottes, conduits, etc.)
- Polyvalent : terre cuite, grès cérame, céramique, pierres résistantes aux acides
- Multifonction : selon la dilution, nettoie et désincruste
- Adapté au nettoyage conformément à la norme UNI 11493: 2016-1

### MODE D'EMPLOI

**Dilution** : de 1:5 à 1:10 en fonction de la saleté à enlever.

#### Pour le nettoyage après la pose et de fin de chantier :

mouiller préalablement la surface à l'eau. Utiliser ensuite **DETERDEK PRO** dilué dans l'eau en proportion de 1:5 ou 1:10 (1 litre de produit dans 5 ou 10 litres d'eau). Appliquer la solution sur quelques mètres carrés à la fois, attendre quelques minutes puis intervenir énergiquement avec une mono-brosse ou un tampon abrasif. Éliminer le résidu avec un aspirateur à liquides ou des chiffons en microfibre et rincer abondamment à l'eau. En présence de résidus de saleté tenaces, répéter le lavage en utilisant une solution plus concentrée.

#### Pour l'entretien courant de surfaces extérieures qui présentent des signes évidents de vieillissement (pollution, poussière, etc.) :

diluer 1 litre de produit dans 10 litres d'eau. Suivre les mêmes modalités d'application décrites plus haut. Pour l'élimination des résidus calcaires, de la rouille et des traces d'engobe, utiliser le produit concentré.

#### Attention :

Ne pas utiliser sur les marbres polis ou sur les matériaux sensibles aux acides. S'assurer par un test préliminaire sur une petite surface, de la résistance effective du matériau au produit.