

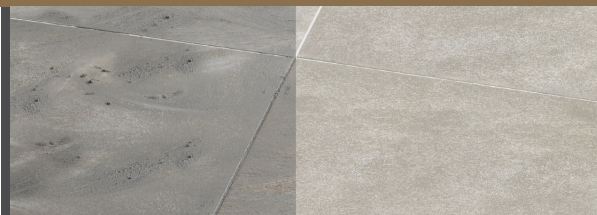
LAVAGGIO DI FINE CANTIERE

**GRES PORCELLANATO, CERAMICA SMALTATA,
MATERIALI RESISTENTI AGLI ACIDI, COTTO,
KLINKER**



SENZA FOSFATI

• **ACIDO TAMPONATO:** agisce sul materiale trattato con un'azione controllata ed efficace nel tempo, mantenendo l'ambiente di lavoro sicuro per l'operatore.



RESA

RESA E DILUIZIONE (1 litro):

Cotto 1:5	10-20 m²
Gres porcellanato 1:5-1:10	40-80 m²
Materiali resistenti agli acidi 1:5-1:10	20-35 m²

Le rese sono indicative

Confezioni

1 litro: cartoni da 12 pezzi.
5 litri: cartoni da 4 pezzi.

AVVERTENZE

- Tenere fuori dalla portata dei bambini.
- Non disperdere nell'ambiente dopo l'uso.

TEMPERATURE

Temperature di stoccaggio: da 5° a 30° C.
Il prodotto va applicato su materiale con temperatura compresa tra 5° e 30° C.

A COSA SERVE

- Detergente per la pulizia di fine cantiere
- Rimuove le incrostazioni del dopo posa e lo sporco inorganico tenace
- Elimina le efflorescenze saline dal cotto
- Elimina il calcare da pavimenti, rivestimenti (docce), sanitari
- Pulisce a fondo i pavimenti esterni
- Disincrosta e pulisce contemporaneamente, perché ricco di tensioattivi senza aggredire il materiale
- Efficace contro tracce e depositi di ruggine
- Aiuta a rimuovere i segni di ingobbio sulla ceramica e sul gres porcellanato

I VANTAGGI

- **Nuova FORMULA eco advanced:**
 1. Contiene ingredienti biodegradabili fino al 98%
 2. Formula innovativa priva di fosfati
 3. Agisce con un'azione controllata a lunga durata migliorando l'efficacia del lavaggio
 4. Efficace sui residui di fuganti cementizi additivati di nuova formulazione
 5. Contiene tensioattivi EPA compliance
- Acido tamponato, non sviluppa fumi nocivi per l'operatore e per l'ambiente
- Non altera l'aspetto e la colorazione dei materiali
- Non rovina profili ed elementi in alluminio e acciaio (cappe, condotti...)
- È multiuso: cotto, gres porcellanato, ceramica, pietre resistenti agli acidi
- È multifunzione: a seconda della diluizione pulisce e disincrosta
- Idoneo per la pulizia in conformità alla norma **UNI 11493: 2016-1**

COME SI USA

Diluizione: da 1:5 a 1:10 a seconda dello sporco da rimuovere.

Per il lavaggio dopo posa e per la pulizia di fine cantiere: bagnare preventivamente con acqua la superficie. Utilizzare quindi **DETERDEK PRO** diluito in proporzione 1:5 o 1:10 (1 litro di prodotto in 5 o 10 litri d'acqua). Stendere la soluzione pochi metri quadrati per volta, attendere alcuni minuti e quindi intervenire energicamente con monospazzola o tampone abrasivo. Raccogliere il residuo con aspiraliquidi o panni in microfibra e risciacquare con abbondante acqua. Qualora rimanessero residui di sporco tenace, ripetere il lavaggio con soluzioni più concentrate.

Per la manutenzione periodica di superfici esterne con segni evidenti di invecchiamento (smog, polveri...): diluire 1 litro di prodotto in 10 litri di acqua. Seguire quindi le medesime modalità di applicazione sopra descritte. Per la rimozione di residui calcarei, ruggine e ingobbio utilizzare il prodotto concentrato.

Attenzione:

Non usare su marmi lucidi e su tutti i materiali sensibili agli acidi. Accertarsi con un test preliminare su una piccola porzione di superficie, dell'effettiva resistenza del materiale al prodotto.