

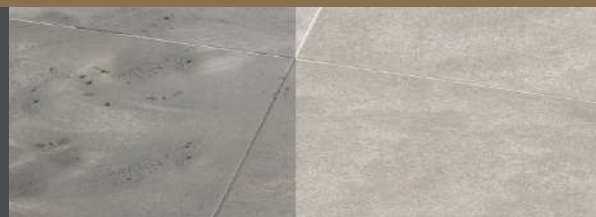
## LIMPIEZA FINAL DE OBRA

**GRES PORCELÁNICO, CERÁMICA, MATERIALES RESISTENTE A LOS ÁCIDOS, BARRO, GRES EXTRUSIONADO**



### SIN FOSTATOS

• **ACIDO TAMPONADO:** Acción controlada y de larga duración, no despidе gases tóxicos, respeta el usuario y el medioambiente.



### RENDIMIENTO

#### RENDIMIENTO Y DILUCIÓN (1 litro):

Barro 1:5	10-20 m <sup>2</sup>
Gres, porcelánico 1:5-1:10	40-80 m <sup>2</sup>
Materiales resistentes a los ácidos 1:5-1:10	20-35 m <sup>2</sup>

El rendimiento es indicativo

#### Envases

1 litro: cajas de 12 unidades.

5 litros: cajas de 4 unidades.

#### ADVERTENCIAS

- Mantener fuera del alcance de los niños.
- No desechar en el medio ambiente.

#### TEMPERATURAS

Temperatura de almacenaje: de 5° a 30° C.

Aplicar con temperatura del material entre 5° y 30° C.

### PARA QUÉ SIRVE

- Detergente para la limpieza final de obra
- Elimina la suciedad provocada por la colocación del material y, en general, suciedad de la obra
- Elimina salitres y eflorescencias salinas
- Elimina incrustaciones de tipo calcáreo de pavimentos y revestimientos y sanitarios
- Limpia a fondo los pavimentos exteriores
- Desincrusta y limpia a la vez porque contiene una elevada concentración de tensioactivos
- Eficaz para eliminar manchas de óxido y rayas de metales
- Ayuda a eliminar las marcas de las costillas sobre en cerámica y gres porcelánico

### LAS VENTAJAS

- Producto detergente con ácido tamponado: no despidе gases tóxicos e respeta el usuario y el medio ambiente: sustituye el ácido clorhídrico.
- No altera el aspecto y el color de los materiales
- Limpia sin dañar la superficie.
- Respeta las juntas.
- No ataca los perfiles y elementos de aluminio y acero inoxidable (campanas, pomos, etc.)
- Es multiusos: se puede utilizar en barro, gres porcelánico, cerámica y piedra resistente a los ácidos
- Tiene múltiples funciones: según la dilución desincrusta y limpia a fondo
- Eficaz para eliminar restos de juntas aditivadas.

### COMO SE UTILIZA

**Dilución:** diluir en agua en proporción de hasta 1:10 según el tipo de limpieza a realizar. Diluir 1:3 (1 parte de producto en 3 partes de agua) para eliminar restos de juntas preparadas (aditivadas), utilizar puro para eliminar manchas localizadas: óxido, rayas de metales.

#### Aplicación:

##### Para la limpieza final de obra:

mojar previamente con agua la superficie. Utilizar **ETERDEK PRO** diluido en agua en proporción de hasta 1:5 (1 litro de producto en 5 litros de agua) según el nivel de suciedad. Extender la solución, dejar actuar unos minutos e intervenir con cepillo o máquina rotativa.

Recoger los residuos (ideal un aspirador de líquidos) e alcarar con abundante agua. Repetir la operación con mayor concentración de producto si fuese necesario.

**Para el mantenimiento periódico de superficies exteriores con evidentes suciedad de agentes atmosféricos (smog, polvos.):** diluir 1 parte de producto en 10 partes de agua. Seguir las mismas modalidades indicadas arriba.

#### Atención:

*No usar en mármoles pulidos y sobre todos los materiales sensibles a los ácidos. Realizar un test preliminar en una pequeña zona de superficie para averiguar la resistencia del material al producto.*