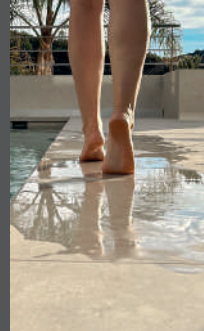




# TRATAMIENTO PROFESIONAL ANTI-DESLIZANTE



## PROGR1P

GRES PORCELÁNICO, GRES CERÁMICO, GRANITO, PIEDRAS SILÍCEAS, GRES EXTRUSIONADO



### PARA QUÉ SIRVE

- Aumenta la resistencia al deslizamiento del pavimento cuando está mojado o húmedo.
- Aumenta el coeficiente de fricción de la superficie tratada.
- Crea una micro rugosidad superficial sobre el material tratado.
- Reduce la resbaladidad del pavimento, tanto con calzado como con pie descalzo.
- Tratamiento de uso profesional.

### VENTAJAS

- No crea película superficial.
- Acción rápida.
- Mantiene inalterado el aspecto del material.

### CÓMO SE UTILIZA

**Dilución:** listo para usar.

**Aplicación:**

**1. Determinación del tiempo de contacto:** Debido a la diversidad de materiales, es necesario determinar el tiempo de contacto más adecuado mediante la realización de una prueba previa en una baldosa sin colocar o en un área limitada y oculta. Proteger los materiales adyacentes o áreas que no están sujetas a tratamiento. El producto actúa después de tan solo un minuto. Solo después de probar el tiempo de 1 minuto, si el resultado se considera insuficiente, se puede realizar la prueba con tiempos de contacto progresivamente superiores.

**2. Preparación de la superficie:** Preparar la superficie para el tratamiento con una limpieza previa según el tipo de suciedad presente en la superficie (ej. **DETERDEK PRO** en el caso de incrustaciones calcáreas o residuos de lechada de cemento; **PSB7 PRO** en el caso de suciedad orgánica o bien películas causadas por un incorrecto mantenimiento). Para facilitar las fases de aplicación, trabajar la superficie en pequeñas áreas (por ej. de 1 a 3 m<sup>2</sup>) perimetrándolas siguiendo las juntas.

**3. Aplicación:** Con superficie limpia y seca, extender **PROGR1P** con un aplicador de cera o pad blanco y dejar actuar durante el tiempo de contacto determinado, manteniendo la superficie húmeda en todo momento. A continuación, retirar con un aspirador de líquidos o recoger con paños. Enjuagar con abundante agua y proceder a tratar la siguiente área. Para obtener un resultado completamente uniforme, es importante mantener siempre el mismo tiempo de acción y el mismo método de aplicación en todas las áreas de intervención.

Al finalizar se aconseja una limpieza neutralizante con el detergente neutro **CLEANER PRO** (diluido 1:200 o 25 ml en 5 litros de agua) usando un pad blanco sobre toda la superficie tratada.

**Atención:** El tratamiento es irreversible. El tratamiento puede disminuir el grado de brillo de la superficie: si se utiliza con tiempos de contacto inadecuados, podría provocar una pérdida de tono o cambio en el material. Utilice el producto a temperaturas superficiales comprendidas entre 10 °C y 30 °C. Evitar realizar el tratamiento durante las horas en que la superficie esté expuesta directamente al sol. El producto es corrosivo para el vidrio. Según las pruebas internas, el gres porcelánico con acabado brillante o apomazado no se presta a un tratamiento antideslizante, ya que el resultado puede ser ineficaz y alterar el aspecto estético. No usar en piedras calcáreas.

**Storage temperature:** between 41°F and 86°F (5°C and 30°C).

Must be applied at temperatures between 41°F and 86°F (5°C and 30°C).

- ▶ **AUMENTA LA RESISTENCIA AL DESLIZAMIENTO**
- ▶ **ACCIÓN INMEDIATA, NO CREA PELÍCULA**
- ▶ **USO PROFESIONAL**



#### Rendimiento:

(1.06 QT - 1 L)  
10 m<sup>2</sup> (107 sq. ft.)

*El rendimiento es indicativo.*



#### Envases:

1 litro (1.06 QT): cajas de 12 unidades

La ficha técnica está sujeta a modificaciones sin previo aviso. Fecha de revisión: 2026/03/27 - REV. 00

Fila Chemicals USA, Corp.  
Miami, FL 33172  
tel +1-305-513-0708  
filausa@filasolutions.com

TOLL FREE 1-844-FILA123



Recommended by over  
**240 INTERNATIONAL TOP BRANDS**  
manufacturers of materials for floors and wall coverings

filasolutions.com