

FASEZERO

RIMOTORE PREPARATORE CONCENTRATO

Detergente concentrato specifico per la rimozione di trattamenti non filmanti e la preparazione delle superfici al trattamento con **SALVATERRAZZA®** e **SALVATERRAZZA® ECO**.



CARATTERISTICHE E VANTAGGI

- Profonda azione pulente
- Agisce su sporco organico stratificato
- Rimuove trattamenti non filmanti
- Energica azione sgrassante
- Liquido viscoso
- Non rilascia solventi durante l'uso
- Idoneo per protocollo HACCP

MATERIALI

PIETRA, AGGLOMERATI, GRES PORCELLANATO, AGGLOMERATI CEMENTIZI, CEMENTO, COTTO, MATTONI
FACCIA VISTA, KLINKER

CAMPI DI APPLICAZIONE

- Rimuove i trattamenti non filmanti come idrorepellenti e antimacchia sia base acqua che base solvente, anche nel caso di errate applicazioni.
- Prepara le superfici al trattamento con **SALVATERRAZZA®** e **SALVATERRAZZA® ECO**, ottimizzandone le performance.
- In ambienti di lavoro, dove si può accumulare sporco grasso e unto come officine meccaniche, showroom di automobili, cucine ad uso industriale.
- In esterno sia a parete che a pavimento, per rimuovere depositi causati da smog e stratificazioni di sporco.
- Per sgrassare superfici con accumuli di sporco, unto, grasso, fuliggine e per la rimozione di vecchi strati di cera.
- L'ampio spettro d'azione lo rende efficace anche nei ripristini, dove è necessario rimuovere vecchi trattamenti di cui non si conosce l'origine.
- Su mattoni e cotto può essere usato per neutralizzare il materiale dopo lavaggi acidi.

ISTRUZIONI

Come si usa

Diluizione: a seconda dell'impiego.

Per preparare superfici molto sporche, prima dell'applicazione di trattamenti protettivi come idro e oleo repellenti non filmanti: bagnare preventivamente la superficie con acqua. Diluire 1:5, stendere e lasciare agire 2-3 minuti. Intervenire con spazzolone, monospazzola o spugna abrasiva. Raccogliere la soluzione con aspiraliquidi o straccio e risciacquare accuratamente con acqua. Per una pulizia più energica diluire 1:3. Su superficie asciutta e pulita, procedere con l'applicazione del trattamento protettivo prescelto. Propedeutico e consigliato per preparare le superfici al trattamento **SALVATERRAZZA®** e **SALVATERRAZZA® ECO**.

In caso di errata applicazione di trattamenti idrorepellenti, oleorepellenti non filmanti o **per rimuovere l'eccesso di SALVATERRAZZA®** e **SALVATERRAZZA® ECO**: stendere con

pennello il prodotto non diluito direttamente sulla superficie. Dopo circa 15 minuti, strofinare con spazzolone o monospazzola e risciacquare accuratamente con acqua.

In caso di trattamenti tenaci, ripetere l'applicazione.

AVVERTENZE

*Non usare su marmi e pietre lucidate nuovi e legno. Evitare il contatto con superfici metalliche (nel caso sciacquare subito). Effettuare sempre un test preventivo su una piccola porzione di superficie. Su mattoni e cotto si consiglia un lavaggio di neutralizzazione con **DETERDEK PRO** dopo l'impiego di **FASEZERO**. Temperature di stoccaggio: da 5° a 30° C. Il prodotto va applicato su materiale con temperatura compresa tra 5° e 30° C.*

UTENSILI PER L'APPLICAZIONE



MONOSPAZZOLA



ASPIRALIQUIDI



SPAZZOLONE

VOCE DI CAPITOLATO

Detergente alcalino concentrato ad azione rapida (pH: 13.5, densità: 1.035 kg/L), a base di alcali, tensioattivi non ionici inferiori al 5% e agenti chelanti; sgrassa e rimuove lo sporco più tenace; rimuove i trattamenti idrorepellenti e antimacchia; prepara la superficie al successivo trattamento; Idoneo al protocollo **HACCP**; Per superfici orizzontali o verticali, all'esterno o all'interno.



PROVE TECNICHE

COME AGISCE

FASE ZERO è un detergente per manutenzioni straordinarie di ripristino.

L'azione sinergica tra la componente alcalina e gli agenti chelanti consente di sciogliere i tenaci accumuli presenti sulle superfici, idrolizzando lo sporco grasso e proteico e rimuovendo particelle di natura inorganica.

La stessa reazione agisce rimuovendo trattamenti non filmanti, per esempio idrorepellenti e antimacchia.

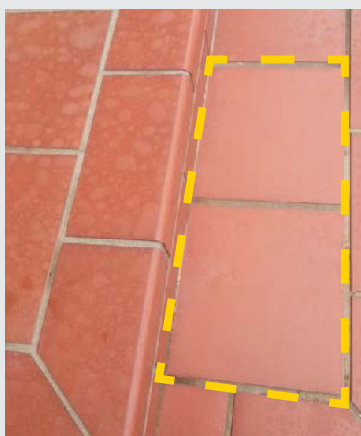
I tensioattivi completano l'azione emulsionando lo sporco e rendendolo facilmente rimovibile durante il risciacquo.

La sua consistenza viscosa fa sì che il prodotto rimanga ben distribuito sulla superficie attraverso un'azione omogenea e uniforme.

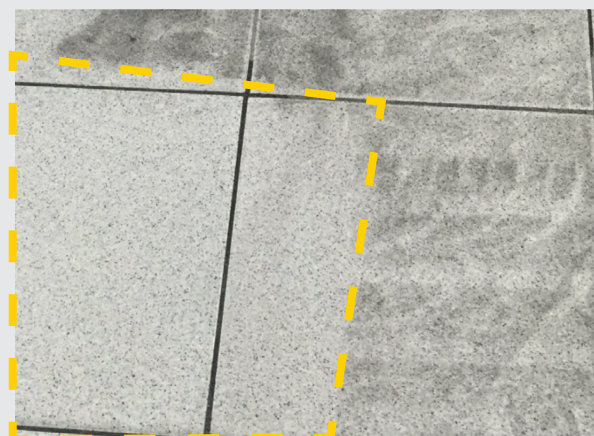
Grazie alla sua formulazione, esso funziona anche come un efficace detergente sgrassante e decerante.



*Rivestimento in granito in contesto urbano. L'area più chiara mostra la superficie pulita con **FASEZERO** durante la fase di test.*



*Prova di rimozione di un trattamento idrorepellente eseguito in modo scorretto. Come si vede sull'area tratteggiata, **FASEZERO** rimuove il trattamento precedente riportando la superficie ad un livello iniziale.*



*Prove di rimozione su gres porcellanato strutturato installato in uno showroom di auto. Come si vede sull'area tratteggiata, **FASEZERO** rimuove i segni di gomma. In questi casi la manutenzione ordinaria e la gestione della pavimentazione diventano essenziali per gestire una superficie che più di altre ha la tendenza a sporcarsi.*



CARATTERISTICHE TECNICHE

COMPOSIZIONE	Alcali, tensioattivi non ionici inferiori al 5% e agenti chelanti
ASPETTO	Liquido trasparente
ODORE	Caratteristico
DENSITÀ	1.035 Kg/litro
pH	13,5
TEMPERATURE DI STOCCAGGIO	Da 5° a 30°C
TEMPERATURE DI APPLICAZIONE	Da 5° a 30°C
COV (composti organici volatili) (Direttiva 1999/13/EC)	2,00 %



RESA E DILUIZIONE (1 litro)

Non diluito	fino a 10 m²
Diluito	fino a 30 m²

La resa è indicativa



FORMATI

1 litro: cartoni da 12 pezzi.

5 litri: cartoni da 4 pezzi.



CONSIGLI DI SICUREZZA

Tenere fuori dalla portata dei bambini. Non disperdere nell'ambiente dopo l'uso. Il prodotto è classificato pericoloso ai sensi del Regolamento 1272/2008 (CLP) e successive modifiche e adeguamenti. Per le informazioni inerenti alla sicurezza, fare riferimento alla scheda di sicurezza, disponibile nel sito www.filasolutions.com e leggere con attenzione l'etichetta del prodotto.



download



FILA Solutions S.p.A. SB
Via Garibaldi, 58 - 35018
S. Martino di Lupari PD - ITALY
t +39 049 9467300
e info@filasolutions.com

Le modalità d'uso e le procedure d'applicazione dei prodotti consigliati sono il risultato di precise verifiche da parte del laboratorio. Esistono comunque dei fattori che sfuggono alla nostra influenza: stato della superficie prima del trattamento, caratteristiche/finiture del materiale particolarmente rare o non specificate, condizioni ambientali, professionalità dell'utilizzatore. Si raccomanda perciò una prova preliminare sulla superficie da trattare. La Fila garantisce sempre la qualità dei suoi prodotti ma non si assume alcuna responsabilità per un loro impiego scorretto.