



CERA PROTETTIVA IN PASTA

**COTTO, MARMO, PIETRA E AGGLOMERATI
NON LUCIDI, CEMENTINE, LEGNO,
STUCCO VENEZIANO (spatolato veneziano,
marmorino, grassello, effetto encausto)**



A COSA SERVE

- Cera in pasta per il trattamento e la protezione di pavimenti e rivestimenti interni in cotto, pietra naturale, cementine, legno e stucco veneziano
- Conferisce un'elevata protezione idrorepellente ai pavimenti e rivestimenti trattati
- Nutre i materiali e ne ripristina la colorazione, riportandoli all'originaria luminosità
- Ideale per il trattamento tradizionale del cotto: nutre, protegge e ravviva la colorazione delle superfici
- Ideale per il trattamento a cera di pavimenti in legno
- Impermeabilizza e rende brillanti le pareti interne finite a stucco antico, spatolato veneziano, grassello, marmorino, effetto encausto
- Indicata per la manutenzione ed il trattamento di finitura di mobili, piccoli oggetti di arredo in legno, travature e tetti in legno (interno)
- Applicata regolarmente, preserva nel tempo le superfici trattate, proteggendole da calpestio e traffico

I VANTAGGI

- Prodotto 3 in 1: nutre, protegge e ravviva la colorazione dei materiali
- Massima copertura d'utilizzo: applicabile su cotto, pietra naturale, cementine, legno e stucco veneziano
- Texture morbida e cremosa: facile da stendere
- Formulazione innovativa a base di cere naturali, come la cera d'api: nutre i materiali, anche quelli più spenti, disidratati o segnati dall'usura
- Penetra nel materiale creando una barriera anti-sporco, a lunga durata
- Dona un effetto ravvivante senza aloni
- Effetto anti-usura: ha elevata resistenza al calpestio e al traffico
- Prodotto pronto all'uso
- Resa elevata

COME SI USA

Prodotto pronto all'uso.

Mescolare la cera per ammorbidirla prima dell'applicazione.

Per il trattamento a cera dei pavimenti in legno: dopo almeno 24 ore dall'impregnazione con **NATUREOIL**, stendere **ULTRA NATURWAX** con panno o spugna; una volta asciutta lucidare con panno o lucidatrice.

Per il trattamento e la finitura dei mobili: su superficie pulita, applicare un leggero strato di cera con panno pulito. Dopo alcuni minuti ripassare con un panno di lana per lucidare.

Nel trattamento del cotto: dopo il trattamento con **ES82** o **CLASSIC**, stendere **ULTRA NATURWAX** in 2 mani a distanza di 8 ore con spugna o pennellina e straccio. A superficie asciutta, lucidare con straccio di lana o lucidatrice. Completare il trattamento con una cera di finitura a seconda dell'effetto desiderato (**MATT** opaco, **SATIN** satinato, **CLASSIC** o **LONGLIFE** lucido).

Per il trattamento di cementine, marmo, pietra e agglomerati: dopo il trattamento con **HYDROREP**, stendere una mano di **ULTRA NATURWAX** usando una spugna, oppure pennellina e straccio.

A superficie asciutta, lucidare con straccio di lana o lucidatrice. Completare quindi il trattamento con una cera di finitura a scelta tra **CLASSIC** (effetto lucido), **SATIN** (satinato), **MATT** (opaco).

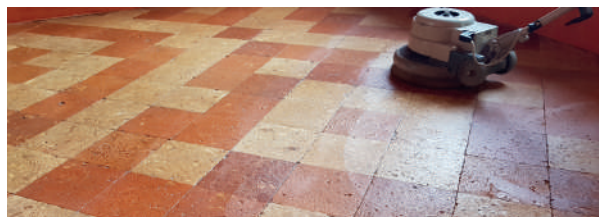
Su soglie, davanzali, lapidi, etc.: Applicare con panno asciutto, massaggiando fino a completa asciugatura. La superficie sarà impermeabile e lucida.

Per la protezione delle pareti in stucco antico: stendere con spatola d'acciaio o frattazzo inox, usando la stessa tecnica della stuccatura, oppure con spugna o straccio, se usata come una cera tradizionale.

Ad asciugatura avvenuta, qualche ora dopo l'applicazione, lucidare con panno. Ripetere il trattamento dopo qualche anno per rinnovare la protezione.

Attenzione:

Non lasciare seccare troppo la cera e non usarne in eccesso: si rischiano opacità e striature. Lucidare sempre con un panno pulito sostituendolo appena comincia a sporcarsi o impregnarsi. È sconsigliato l'uso del prodotto su superfici esterne, in ambienti umidi e dove vi sia ristagno d'acqua (bagni, docce).



RESA

Con un litro di prodotto faccio:

Legno 20-30 m²

Cotto 20 m²

Pietra 10-20 m²

Stucco Veneziano
(spatolato veneziano, marmorino, grassello,
effetto encausto) 10-20 m²

Le rese sono indicative e si intendono per mano

Confezioni

5 litri: cartoni da 4 pezzi.

AVVERTENZE

- Tenere fuori dalla portata dei bambini.
- Non disperdere nell'ambiente dopo l'uso.
- Durante il periodo invernale la cera può assumere una consistenza solida. In questo caso è sufficiente avvicinare la confezione ad un termosifone o immergere a bagnomaria per ammorbidirla. Di seguito si consiglia di mescolarlo prima di utilizzarlo.
- Non scaldare mai con fiamme libere, le cere in pasta sono infiammabili.
- L'utilizzo della monospazzola è consentito se il macchinario è integro in tutte le sue parti.

TEMPERATURE

Temperature di stoccaggio: da 10° a 35° C.
Il prodotto va applicato su materiale con temperatura compresa tra 10° e 30° C.